

Panasonic CONNECT

Guía técnica AW-UB50, AW-UB10



Descripción general de las cámaras

Las cámaras multipropósito 4K de tipo caja AW-UB50/UB10 de Panasonic cuentan con sensores de gran tamaño que ofrecen detalles excepcionales y una expresión vibrante para diversas necesidades y preferencias, así como para distintas ubicaciones. Su formato tipo cubo con múltiples roscas de 1/4 de pulgada, permite la instalación en trípodes, plataformas, drones o anclajes especiales que se utilizan en producciones de cine. Pueden integrarse perfectamente con las cámaras PTZ y cámaras de estudio de Panasonic, utilizadas en entornos de producción profesionales o broadcast. Al admitir el protocolo de control IP común, también permite la operación desde los paneles de control remoto (ROP).

Futuras actualizaciones permitirán la compatibilidad con los controladores de cámara PTZ y mezcladores de video.



Características principales

- Sensor MOS Full frame de 24,2 M de alta sensibilidad con una resolución, gradación tonal y reproducción de color excepcional (AW-UB50)
- Amplio rango dinámico con la curva V-Log +14 pasos (AW-UB50)
- Sensor MOS de 10,3 M micro 4/3 de alta sensibilidad con una reproducción de color excepcional y bajo ruido (AW-UB10)
- Amplio rango dinámico con la curva V-Log de 13 pasos (AW-UB10)
- Doble ISO nativo para la grabación en entornos de baja luminosidad
- Protocolo de control IP compatible con los sistemas de cámaras PTZ de Panasonic

Otras características

- Diseño compacto (altura, ancho y profundidad inferior a 10 cm, sin óptica)
- Compatibilidad prevista con estándares de transmisión IP, incluidos NDI|HX2, RTMP, RTMPS y SRT
- Doble slot SD que permite flexibilidad en la grabación (secuencial, backup)
- Compatible con Media Production Suite para configuraciones de varias cámaras con cámaras PTZ

Mercado objetivo / aplicación

- Broadcast
- Eventos en directo
- Teatros y Parlamentos
- Producción corporativa

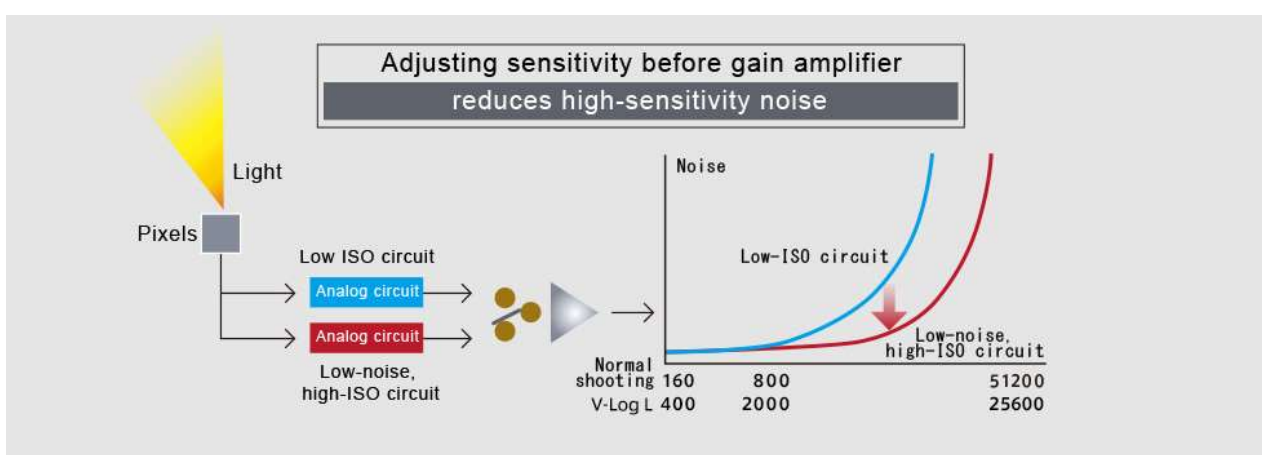
Sensor de gran formato y alta sensibilidad

La AW-UB50 está equipada con un sensor MOS de tamaño completo de 24,2 megapíxeles efectivos, mientras que la AW-UB10 cuenta con un sensor MOS de 4/3 de pulgada de 10,3 megapíxeles efectivos. Ambas logran una alta sensibilidad al optimizar el rango dinámico y la relación señal/ruido para lograr una resolución, gradación tonal, reproducción de color y bajo nivel de ruido excepcionales.



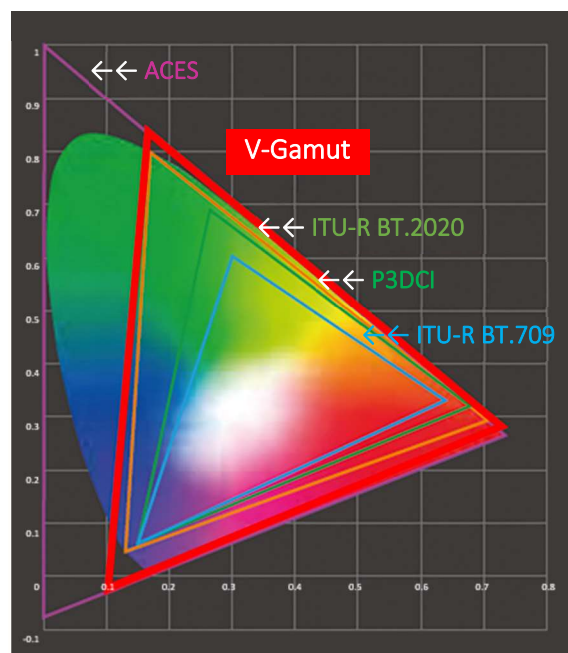
Doble ISO nativo

Ambos modelos cuentan con doble ISO nativo para videos de alta sensibilidad incluso en entornos con poca luz, lo que permite grabar con equipos de iluminación compactos o luz natural sin comprometer significativamente la calidad del video. Esto también reduce la necesidad de un extenso trabajo de posproducción, como la reducción de ruido. En el modo ISO automático, la sensibilidad ISO se muestra en tiempo real para visualizar los niveles de ruido mientras se graba.



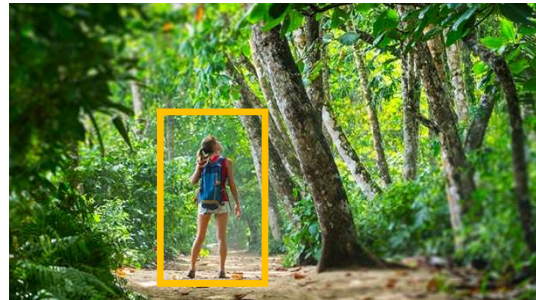
Grabación en formato Log

Ambos modelos ofrecen grabación en formato V-Log para un amplio rango dinámico, lo que permite tonos intensos y gradación flexible con excelente tolerancia a las altas luces para gradaciones tonales finas y ricas de áreas oscuras y altas (AW-UB50: 14+ pasos / AW-UB10: 13 pasos). Además, al editar videos de la cámara AW-UE160, V-Log ayuda a garantizar una apariencia uniforme para una edición altamente eficiente.



Reconocimiento de rostro/iris y cuerpo humano

La combinación del enfoque automático con reconocimiento de rostro/iris y el reconocimiento de cuerpo humano garantiza un seguimiento de enfoque automático de gran precisión de los sujetos humanos. Se logra un enfoque preciso de los rostros y los ojos incluso con niños a distancia o cuando el rostro del sujeto está inclinado.



Múltiples terminales de Entrada / Salida

El AW-UB50/10 se adapta de forma flexible a diversos escenarios gracias a las conexiones estándar para equipos profesionales, que incluyen salida 3G-SDI, entrada / salida TC, entrada GENLOCK, HDMI tipo A, LAN, USB tipo-C, ϕ 3.5 MIC y auriculares. La LAN es compatible con PoE+ para la alimentación, lo que permite la transmisión de video, el control y la alimentación a través de un solo cable LAN, lo que reduce significativamente la complejidad del cableado.



Doble slot para tarjetas SD

Estas cámaras disponen de dos slots para tarjetas SD integrados, lo que permite gestionar los datos con el mejor método de grabación, ya sea grabación secuencial (en relevo) o grabación de respaldo, según el entorno y las condiciones de la grabación.



Múltiples estándares de transmisión IP

Ambos modelos son compatibles con el estándar RTP y RTSP. Está prevista en el futuro la compatibilidad con NDI® HX2, RTMP, RTMPS y SRT para compartir datos de video de alta definición con equipos en red, lo que facilita la creación de sistemas basados en IP que incorporen otros dispositivos compatibles.

 <p>Alta calidad de imagen Uso generalizado por los broadcasters</p>	 <p>Baja latencia</p>	 <p>Alta calidad de imagen Función de recuperación de pérdida de paquetes</p>	 <p>Baja latencia Basado en transmisión de alta velocidad UDP</p>
 <p>Alta eficiencia/Bajo ancho de banda No es necesaria una gran inversión en redes</p>	 <p>Reconocimiento automático Automáticamente se muestran como fuentes</p>	 <p>Alta seguridad Soporte de cifrado AES128/256</p>	 <p>Utilizable en Internet pública Mecanismos estabilizadores de la comunicación</p>
 <p>Fuentes compartidas en la misma red Disponibilidad de múltiples equipos en red</p>	<p>NDI®</p> <p>Compatibilidad entre marcas Más de 1000 proveedores en todo el mundo</p>	 <p>Cruce de cortafuegos Fácil conexión externa</p>	 <p>SRT Alliance Más de 500 proveedores en todo el mundo</p>

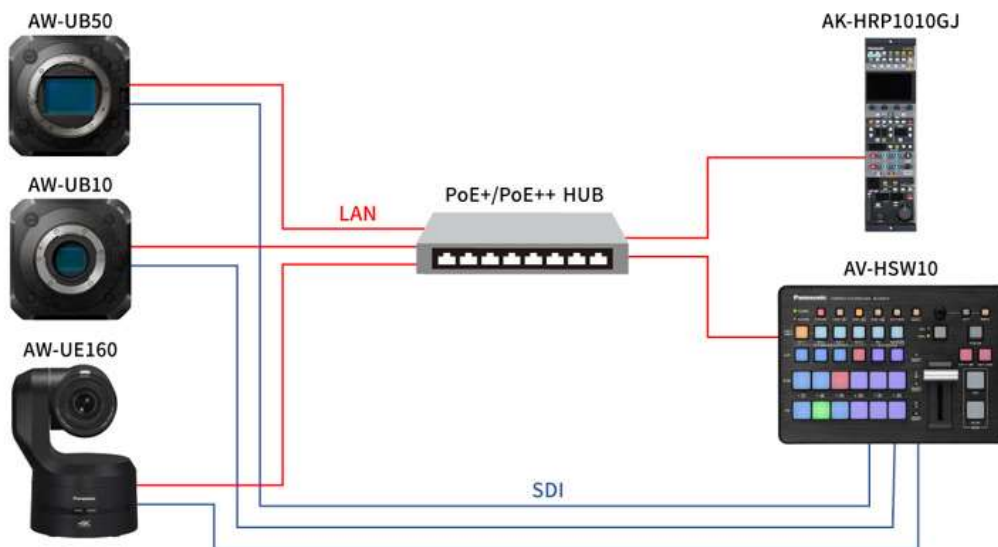


Formatos de grabación AW-UB50

MOV	Full-frame	6 K	5952 x 3968 (3:2)	4:2:0 10-bit	LongGOP	HEVC	200Mbps
		5 . 4 K	5376 x 3584 (3:2)	4:2:0 10-bit	LongGOP	HEVC	200Mbps
		5 . 9 K	5888 x 3312	4:2:0 10-bit	LongGOP	HEVC	200Mbps
		C4K 4K	4096 x 2160 3840 x 2160	4:2:2 10-bit	ALL-Intra	H.264	400Mbps
				4:2:2 10-bit	LongGOP	H.264	150Mbps
				4:2:0 8-bit	LongGOP	H.264	100Mbps
		FHD	1920 x 1080	4:2:2 10-bit	ALL-Intra	H.264	200Mbps
				4:2:2 10-bit	LongGOP	H.264	100Mbps
				4:2:0 8-bit	LongGOP	H.264	100Mbps
				4:2:2 10-bit	ALL-Intra	H.264	100Mbps
	4:2:2 10-bit			LongGOP	H.264	50Mbps	
	S35mm PIXEL/PIXEL	C4K 4K	4096 x 2160 3840 x 2160	4:2:0 10-bit	LongGOP	HEVC	200Mbps
				4:2:0 8-bit	LongGOP	H.264	150Mbps
				4:2:2 10-bit	ALL-Intra	H.264	400Mbps
				4:2:2 10-bit	LongGOP	H.264	150Mbps
		Anamorphic 4K	3328 x 2496 (4:3)	4:2:0 10-bit	LongGOP	HEVC	200Mbps
				4:2:0 8-bit	LongGOP	H.264	150Mbps
				4:2:2 10-bit	ALL-Intra	H.264	400Mbps
				4:2:2 10-bit	LongGOP	H.264	150Mbps
		FHD	1920 x 1080	4:2:0 8-bit	LongGOP	H.264	100Mbps
				4:2:2 10-bit	ALL-Intra	H.264	200Mbps
				4:2:2 10-bit	LongGOP	H.264	100Mbps
				4:2:0 8-bit	LongGOP	H.264	100Mbps
				4:2:2 10-bit	ALL-Intra	H.264	100Mbps
				4:2:2 10-bit	LongGOP	H.264	50Mbps
	Full-frame	FHD	1920 x 1080	4:2:0 10-bit	LongGOP	HEVC	150Mbps
				4:2:0 10-bit	LongGOP	HEVC	100Mbps
	S35mm PIXEL/PIXEL	C4K	4096 x 2160 3840 x 2160	4:2:0 10-bit	LongGOP	HEVC	200Mbps
				4:2:0 10-bit	LongGOP	HEVC	200Mbps
		Anamorphic 4K	3328 x 2496 (4:3)	4:2:0 10-bit	LongGOP	HEVC	200Mbps
4:2:0 10-bit				LongGOP	HEVC	150Mbps	
FHD		1920 x 1080	4:2:0 10-bit	LongGOP	HEVC	100Mbps	
MP4	Full-frame	4K	3840 x 2160	4:2:0 10-bit	LongGOP	HEVC	72Mbps
				4:2:0 8-bit	LongGOP	H.264	100Mbps
		FHD	1920 x 1080	4:2:0 8-bit	LongGOP	H.264	28Mbps
				4:2:0 8-bit	LongGOP	H.264	20Mbps
	S35mm PIXEL/PIXEL	4K	3840 x 2160	4:2:0 10-bit	LongGOP	HEVC	100Mbps
				4:2:0 10-bit	LongGOP	HEVC	72Mbps
		FHD	1920 x 1080	4:2:0 8-bit	LongGOP	H.264	100Mbps
				4:2:0 8-bit	LongGOP	H.264	28Mbps
		FHD	1920 x 1080	4:2:0 8-bit	LongGOP	H.264	20Mbps
				4:2:0 8-bit	LongGOP	H.264	24Mbps

Operación con múltiples cámaras

Esta gama de cámaras también admite el protocolo de control IP común para una integración perfecta con las cámaras PTZ de Panasonic, lo que permite el control desde el panel de operación remota (ROP). Las actualizaciones futuras incluirán compatibilidad con controladores de cámaras PTZ y mezcladores de video.



Ejemplo de integración con cámaras PTZ y equipos profesionales Panasonic

Control desde ROP AK-HRP1015

Para gestionar las cámaras desde la ROP AK-HRP1015, es necesario desde el menú "CONNECT SETTING" seleccionar LAN (BOX) en la posición de cámara requerida, en el menú "CAMERA IP SETTING" configuraremos la dirección IP de la cámara.



La conexión de las cámaras con la ROP AK-HRP1015, nos permite controlar desde el menú "LENS CONTROL" el enfoque manual de la lente y el movimiento de zoom si la óptica es motorizada.

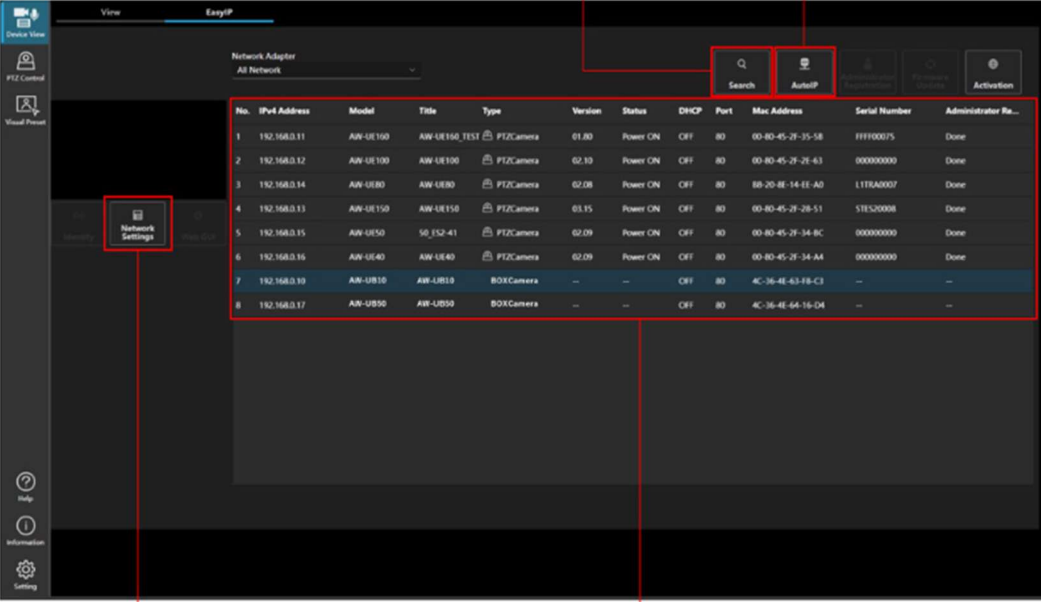
Desde la ROP también es posible el acceso al menú de configuración, corrección de color, matriz y otros ajustes.

Compatibilidad con Media Production Suite

Las cámaras AW-UB50/10 son compatibles con la plataforma Media Production Suite, se puede utilizar para crear sistemas multicámara que incluyan cámaras PTZ. Puede detectar y enumerar automáticamente todas las cámaras PTZ de Panasonic conectadas a la misma red que el PC. También se puede utilizar para verificar la información de la cámara (dirección IP, versión de firmware, etc.) y para configurar los ajustes de red de la cámara, lo que mejora la eficiencia de las operaciones con múltiples cámaras PTZ.

Search
Automatic detection of AW-UB50/AW-UB10 and information display (firmware version, camera name, etc.)

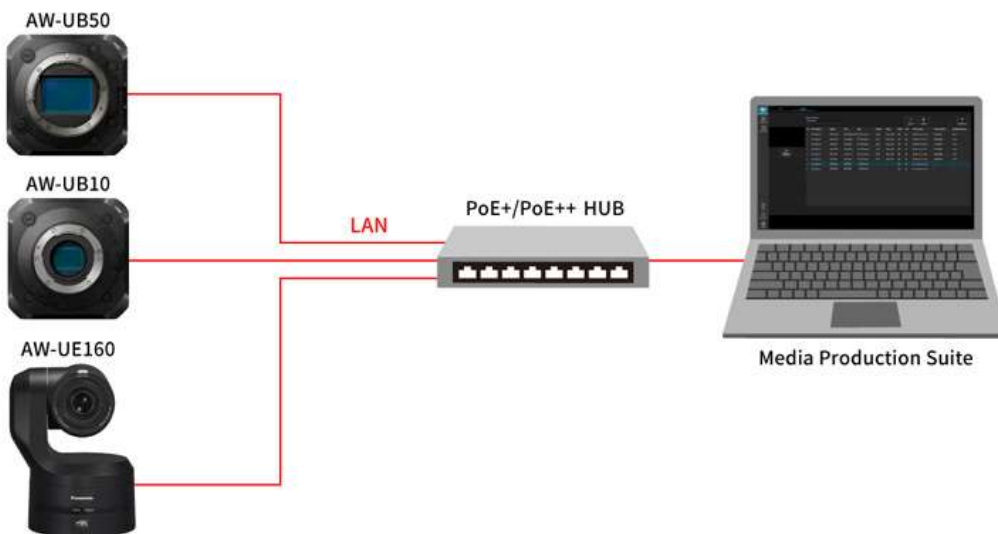
AutoIP
Assign IP addresses simultaneously to detected cameras, including AW-UB50/AW-UB10



Network Settings
Port settings are fixed for AW-UB50/AW-UB10

Camera list

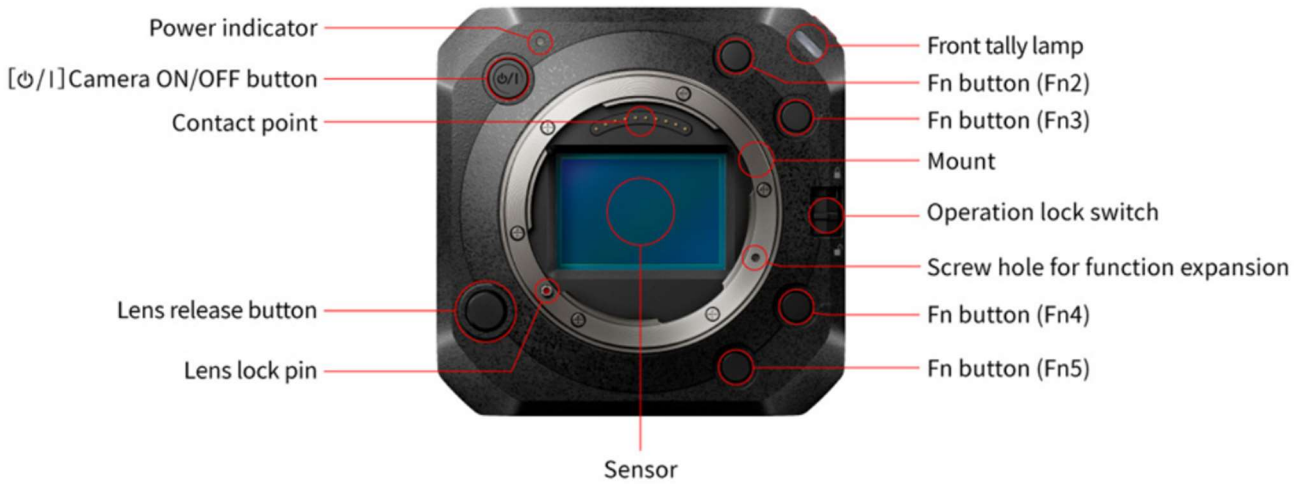
No.	IPv4 Address	Model	Title	Type	Version	Status	DHCP	Port	Mac Address	Serial Number	Administrator Re...
1	192.168.0.11	AW-UE160	AW-UE160_TEST	PTZCamera	01.80	Power ON	OFF	80	00-80-45-2F-25-58	FFFF00075	Done
2	192.168.0.12	AW-UE100	AW-UE100	PTZCamera	02.10	Power ON	OFF	80	00-80-45-2F-2E-43	000000000	Done
3	192.168.0.14	AW-UE80	AW-UE80	PTZCamera	02.08	Power ON	OFF	80	88-20-8E-14-E1-A0	L1TRAM007	Done
4	192.168.0.13	AW-UE150	AW-UE150	PTZCamera	03.15	Power ON	OFF	80	00-80-45-2F-28-51	51E20008	Done
5	192.168.0.15	AW-UE50	50_152-41	PTZCamera	02.09	Power ON	OFF	80	00-80-45-2F-34-8C	000000000	Done
6	192.168.0.16	AW-UE40	AW-UE40	PTZCamera	02.09	Power ON	OFF	80	00-80-45-2F-34-AA	000000000	Done
7	192.168.0.10	AW-UB10	AW-UB10	BOXCamera	--	--	OFF	80	4C-36-4E-43-F8-C3	--	--
8	192.168.0.17	AW-UB50	AW-UB50	BOXCamera	--	--	OFF	80	4C-36-4E-64-16-D4	--	--



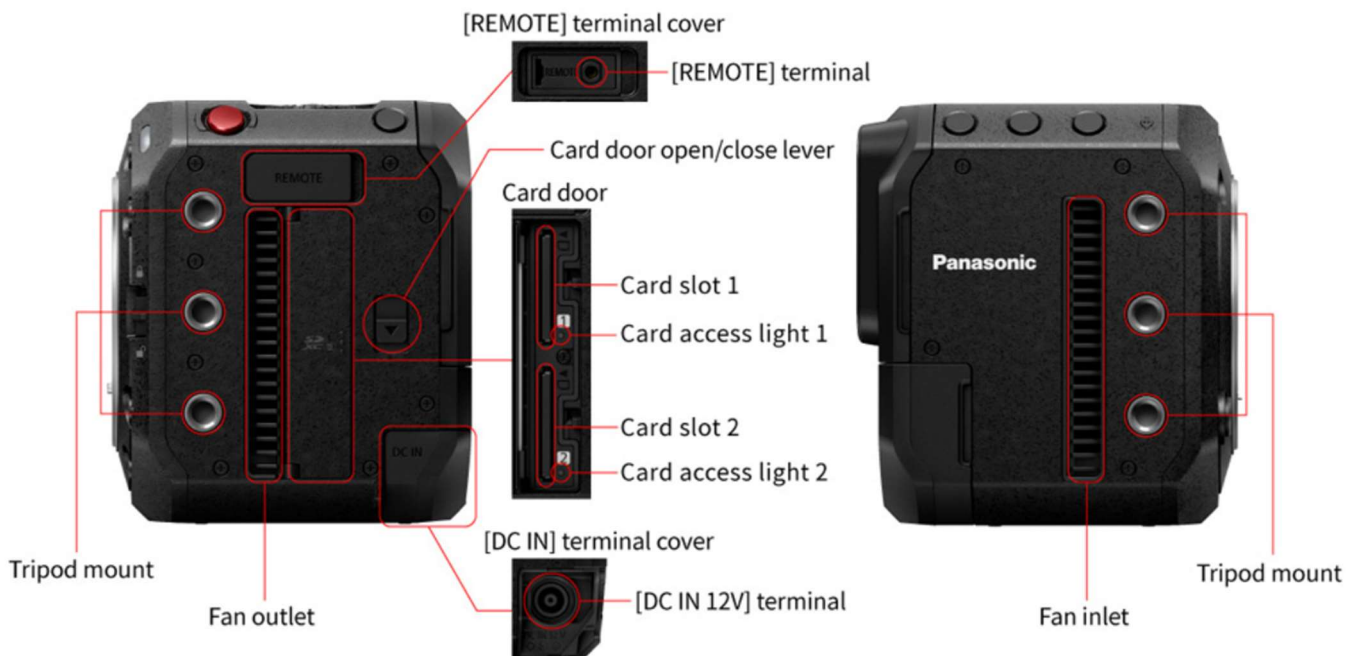
Partes de la cámara

El ejemplo muestra la AW-UB50, pero es igual para la AW-UB10

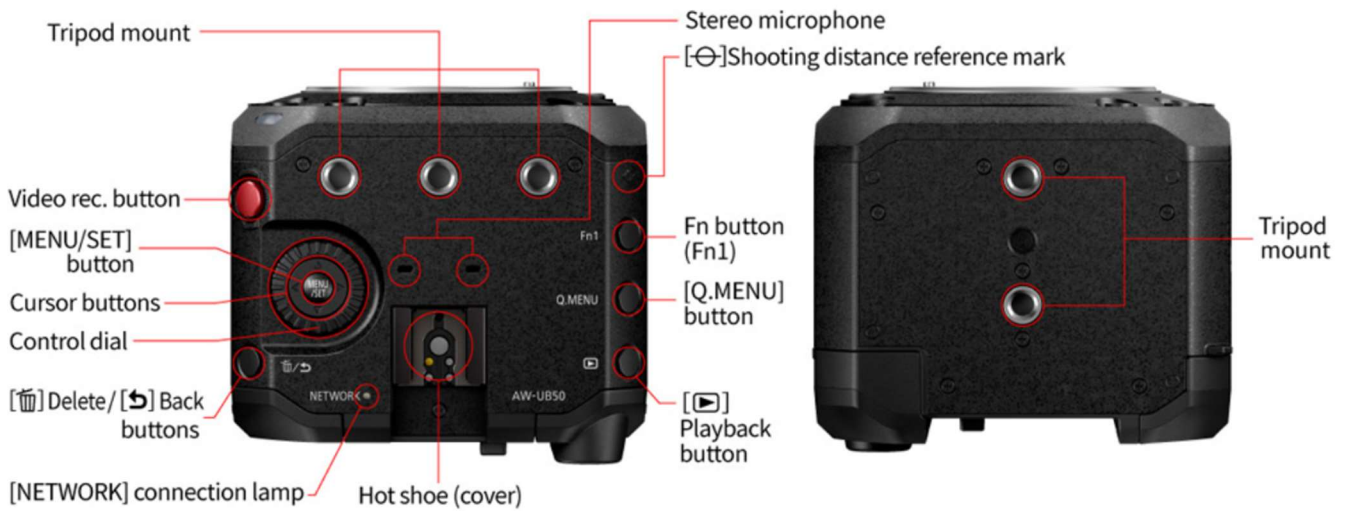
Vista frontal



Vista laterales



Vista superior e inferior



Vista posterior



Objetivos montura L para AW-UB50

LUMIX S PRO 50mm F1.4



S-X50

LUMIX S PRO 16-35mm F4



S-R1635

LUMIX S PRO 24-70mm F2.8



S-E2470

LUMIX S PRO 70-200mm F2.8 O.I.S.



S-E70200

LUMIX S PRO 70-200mm F4 O.I.S.



S-R70200

LUMIX S 18mm F1.8



S-S18

LUMIX S 24mm F1.8



S-S24

LUMIX S 26mm F8



S-R26

LUMIX S 35mm F1.8



S-S35

LUMIX S 50mm F1.8



S-S50

LUMIX S 85mm F1.8



S-S85

LUMIX S 100mm F2.8 MACRO



S-E100

LUMIX S 14-28mm F4-5.6 MACRO



S-R1428

LUMIX S 20-60mm F3.5-5.6



S-R2060

LUMIX S 24-105mm F4 MACRO O.I.S.



S-R24105

LUMIX S 28-200mm F4-7.1 MACRO
O.I.S.

S-R28200

LUMIX S 70-300mm F4.5-5.6 MACRO
O.I.S.

S-R70300

Objetivos montura Micro 4/3 para AW-UB10

LEICA DG VARIO-ELMAR 100-400mm
/ F4.0-6.3



H-RSA100400

LEICA DG VARIO-ELMARIT 35-100 mm
/ F2.8



H-ES35100

LUMIX G 42.5mm / F1.7



H-HS043

LEICA DG SUMMILUX 15mm / F1.7



H-X015

LEICA DG VARIO-ELMARIT 12-35 mm
/ F2.8



H-ES12035

LEICA DG SUMMILUX 9 mm / F1.7



H-X09

LEICA DG VARIO-SUMMILUX 25-50
mm / F1.7



H-X2550

LEICA DG SUMMILUX 25 mm / F1.4



H-XA025

LEICA DG VARIO-SUMMILUX 10-25
mm / F1.7



H-X1025

LUMIX G VARIO 14-140mm / F3.5-5.6



H-FSA14140

LEICA DG VARIO-ELMARIT 50-200 mm
/ F2.8



H-ES50200

LEICA DG VARIO-ELMARIT 200 mm /
F2.8



H-ES200

LEICA DG VARIO-ELMARIT 8-18 mm /
F2.8-4.0



H-E08018

LEICA DG VARIO-ELMARIT 12-60 mm
/ F2.8-4.0



H-ES12060

LUMIX G VARIO 45-200mm / F4.0-5.6



H-FSA45200

LUMIX G VARIO 100-300mm / F4.0-
5.6



H-FSA100300

LUMIX G X VARIO 12-35mm / F2.8



H-HSA12035

LUMIX G X VARIO 35-100mm F2.8



H-HSA35100

LEICA DG SUMMILUX 12mm / F1.4



H-X012

LUMIX G VARIO 12-60mm F3.5-5.6



H-FS12060

LEICA DG VARIO-ELMAR 100-400mm / F4.0-6.3



H-RS100400

LUMIX G 25mm / F1.7



H-H025

LUMIX G VARIO 45-150mm / F4.0-5.6



H-FS45150

LUMIX G MACRO 30mm / F2.8



H-HS030

LUMIX G VARIO 35-100mm F4.0-5.6



H-FS35100

LUMIX G 14mm / F2.5



H-H014A

LEICA DG NOCTICRON 42.5mm / F1.2



H-NS043

LUMIX G VARIO 12-32mm / F3.5-5.6



H-FS12032

LUMIX G X VARIO PZ 45-175mm / F4.0-5.6



H-PS45175

LEICA DG SUMMILUX 25mm / F1.4



H-X025

LEICA DG MACRO ELMARIT 45mm / F2.8



H-ES045

LUMIX G VARIO 7-14mm / F4.0



H-F007014

LUMIX G FISHEYE 8mm / F3.5



H-F008

LUMIX G X VARIO PZ 14-42mm / F2.8-5.6



H-PS14042

LUMIX G VARIO 14-45mm / F3.5-5.6



H-FS014045

LUMIX G 20mm / F1.7



H-H020A

Adaptador de micrófono XLR para producción de vídeo profesional

El adaptador DMW-XLR1 permite grabar sonido envolvente estéreo de gran calidad a través del micrófono XLR acoplado (de 2 canales) para producción de vídeo profesional. Es muy adecuado para la grabación con sincronización de labios, y para la grabación de sonido de alta definición de 96 kHz/24 bits. Cuenta con un diseño práctico, interruptores y diales físicos para facilitar la configuración y la comprobación, y una fuente de alimentación CC mediante un conector de zapata.



Web de soporte de Panasonic PASS

En la web de soporte de Panasonic, podemos descargar la última versión de firmware disponible, manuales de usuario y documentación técnica, desde el siguiente url:

<https://eww.pass.panasonic.co.jp/p2ui/guest/ShowInitTopPage.do>

The screenshot shows the Panasonic PASS Professional AV Support WEB homepage. The main navigation menu includes: Service overview, Professional AV Global Site, Global Service network, Software download (highlighted with a red box), FAQ, Key code activation, Documents, Test results, and Documents. The 'What's NEW' section lists updates for various models, including AJ-CX4000GJ, AG-CX350, AV-HLC100, and AW-RP60.

Para la descarga del firmware seleccionar Software Download en la página principal. En el apartado Integrated Cameras, al seleccionar Latest Firmware en el modelo, se abrirá una ventana donde realizar la descarga del fichero y las instrucciones para la actualización.

The screenshot shows the 'Download' page for Integrated Cameras. The page lists various camera models and their corresponding firmware versions and release dates. The 'Integrated Camera System' section is highlighted.

Model	Version	Release Date
AW-UE150	Version 03.04	12 Jan., 2023
AW-HE145	Version 01.22	26 Jan., 2023
AW-UE100	Version 01.63	06 Feb., 2023
AW-UE80	Version 01.32	17 Nov., 2022
AW-UE50	Version 01.32	17 Nov., 2022
AW-UE40	Version 01.32	17 Nov., 2022
AW-UE20 / AW-HE20	Version 01.16	25 Aug., 2022
AW-UE4	Version 01.80	01 Apr., 2022
AW-UN70	Version 02.10	09 Feb., 2022
AW-UE70	Version 02.10	09 Feb., 2022

Garantía

Para la AW-UB50 y AW-UB10, Panasonic ofrece una garantía de 3 años que cubre la sustitución de piezas, mano de obra y transporte al repair center de Europa continental en Budapest (Hungría).

Las gestiones se realizan a través de la web <https://business.panasonic.es/servicio/>. En caso de duda, hay disponible el teléfono de atención en castellano 902 018 615.

Desde Panasonic recomendamos el registro de los equipos en nuestra base de datos lo que permite en algunos modelos la ampliación gratuita de la garantía.

Panasonic BUSINESS Consumer Industrial Global Careers | Contact Us
 Buscar aquí

WARRANTY SERVICE SITE, FOR YOUR PEACE OF MIND HOLA. INICIAR SESIÓN

MULTITUDE OF SERVICES, FROM A MULTISKILLED TEAM

Por qué crear una cuenta?

- Registrar productos**
Tras registrar sus productos podrá comprobar el estado de su garantía y gestionar su stock.
- Solicitar una reparación**
Cree ordenes de reparación online y siga el estado de las mismas.
- Activar extensión de garantía**
Cree una cuenta y active su extensión de garantía para mantener su inversión protegida.
- Recibir las últimas novedades**
Regístrese a nuestra Newsletter y recibirá las últimas novedades

Bienvenido al Portal de Servicio Profesional de Panasonic

Obtenga acceso online a nuestro Centro de Servicio Europeo.

INICIAR SESIÓN CREAR CUENTA

Contraseña olvidada

Consulte nuestra base de conocimiento

Consulte nuestra base de conocimientos para encontrar respuestas a sus preguntas sobre nuestros productos y servicios

DESCUBRE MÁS